



A.T.X
BUSINESS SOLUTIONS



Microsoft Dynamics CRM

Extender el valor de CRM más allá de ventas y servicio

Hoy en día, las empresas necesitan maximizar el valor de sus relaciones. Con el software empresarial de Microsoft Dynamics® CRM y el marco de aplicaciones de CRM Extendido, las organizaciones pueden ampliar su solución CRM de una forma rápida y sencilla y crear aplicaciones personalizadas para realizar el seguimiento de cualquier relación, sin comprometer la funcionalidad, las capacidades, el presupuesto o el plazo de entrega.

Conviértase en una empresa dinámica

Su personal: Potencie la productividad del personal

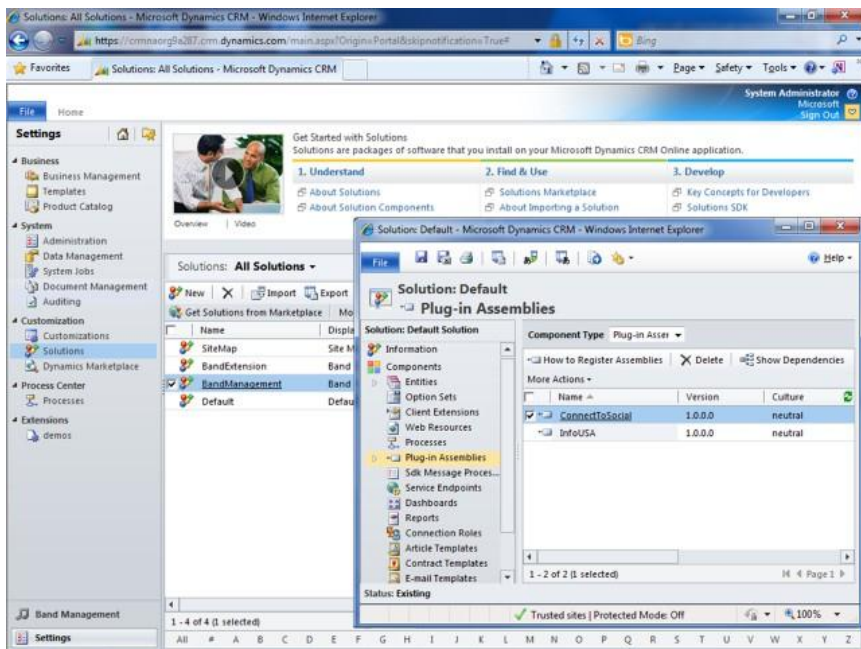
Proporcione a su personal herramientas intuitivas y familiares que les ayuden a ser más productivos. Con la perfecta integración con Microsoft® Office, formularios basados en roles y visualizaciones de datos contextuales, Microsoft Dynamics CRM puede ayudar a su personal a trabajar de una forma más eficaz con clientes, partners, ciudadanos, pacientes, empleados, etc.

Sus procesos: optimice su empresa

Automatice procesos empresariales y optimice operaciones. Con flujos de trabajo flexibles, procesos guiados y reglas condicionales, Microsoft Dynamics CRM le ayuda a aprovechar mejor las relaciones y activos en toda la organización y avanzar hacia la consecución de negocios más consistentes.

Su ecosistema: descubra nuevas oportunidades

Expanda Microsoft Dynamics CRM más allá de la tradicional gestión de relaciones con clientes y descubra nuevas oportunidades de negocio. Al proporcionar un marco de trabajo de gestión de relaciones sólido, un modelo de datos flexible y una personalización Drag & Drop, Microsoft Dynamics CRM le permite aprovecharse de diversas relaciones empresariales como distribuidores, concesionarios, franquicias, consultores, contratistas, proveedores, etc.



Administre varias soluciones de CRM extendido desde dentro de Microsoft Dynamics CRM, incluida la importación, exportación y las opciones de instalación de nube.

“El marco de trabajo de aplicaciones de CRM Extendido nos ha permitido ser más sensibles con las necesidades de nuestros clientes. Nos ha permitido ofrecer nuevos servicios a nuestros clientes y ayudado a competir de una forma más eficaz.”

JEFF ABERNATHY
COO
Hudson and Marshall



“Creamos una solución para dar soporte a nuestro programa de referencias de partners en horas. Podemos aprovechar la funcionalidad existente de Microsoft Dynamics CRM Online para crear rápidamente nuevas aplicaciones empresariales.”

JOEL FRIEMAN
CIO
Century Payments

“Microsoft Dynamics CRM ha reducido nuestros costes de desarrollo en un 60% y los esfuerzos dedicados a la personalización ahora nos llevan la mitad de tiempo.”

ROBERT VLEESCHOUWER
Director General de Information
Systems
MCFE



FAMILIAR: HERRAMIENTAS NATURALES Y PERSONALES

Interfaz de Usuario de Office: Facilite la productividad sencilla y natural con una interfaz de usuario optimizada y familiar y una experiencia nativa de Microsoft® Outlook®.

Experiencia de usuario optimizada: Use formularios basados en roles con personalización Drag & Drop y plantillas predefinidas para optimizar la experiencia de usuario.

Personalización avanzada: Permita que los usuarios maximicen su propia productividad con vistas personales, listas de usados recientemente y fijación de registros.

Desarrollo rápido: Acelere el desarrollo de aplicaciones con un marco de trabajo declarativo que funciona al máximo nivel de abstracción para una mayor sencillez.

Seguridad y acceso a datos: Asegúrese de que los usuarios adecuados tienen acceso a sus datos valiosos con seguridad a nivel de campo y formularios basados en roles.

Flujo de trabajo: Automatice los procesos empresariales con flujos de trabajo, incluido un entorno de diseño visual, acceso total mediante programación al flujo de trabajo y desencadenadores sofisticados.

INTELIGENTE: INFORMACIÓN INTUITIVA Y PROCESABLE

Visualizaciones en línea: Coloque información y análisis en un contexto, para que sea más fácil comprender el negocio y tomar decisiones bien informadas.

Escritorios en tiempo real: Obtenga un conocimiento más profundo con escritorios en tiempo real, análisis ad-hoc y capacidad de exploración detallada.

Generación de informes adaptados: Personalice sus informes para que cubran sus necesidades específicas con herramientas flexibles y fáciles de usar para crear y compartir información.

Procesos guiados: Ayude a conseguir un funcionamiento preciso y correcto con procesos guiados que permitan a los usuarios trabajar de forma coherente y eficiente.

Auditoría generalizada: Realice el seguimiento del progreso de la empresa e identifique oportunidades para mejorar el rendimiento con auditorías de actividades globales.

CONECTADO: APLICACIONES FLEXIBLES Y COOPERATIVAS

Bibliotecas de documentos contextuales: Proporcione acceso inmediato a documentos contextuales asociados con cualquier registro de datos o entidad empresarial.

Gestión de equipos: Colabore fácilmente con la propiedad de registros basada en equipos y herramientas de comunicación en tiempo real.

Conexiones empresariales: Cree aplicaciones conectadas e informadas con herramientas integradas para gestionar relaciones empresariales y conexiones sociales.

Integración rápida: Aproveche mejor las inversiones en tecnología mediante las capacidades incorporadas en Microsoft Office y una perfecta integración con soluciones de terceros.

Gestión de soluciones: Importe, exporte y gestione aplicaciones fácilmente que hacen que Microsoft Dynamics CRM sea incluso más importante, valioso y fácil de utilizar.

Microsoft Dynamics Marketplace: Descubra rápidamente valiosas aplicaciones y servicios profesionales en la amplia red de Microsoft Partner Network a través de Microsoft Dynamics Marketplace.

¡EMPIECE HOY!

Visite: www.atx.com.mx/dynamics/crm

Centro de contacto: 01 800 831 2066

Email: crm@atx.com.mx